



АДМИНИСТРАЦИЯ ГОРОДА ПЕРМИ
ДЕПАРТАМЕНТ ЗЕМЕЛЬНЫХ ОТНОШЕНИЙ

РЕШЕНИЕ

о размещении объектов № 21-01-44-334 от 02 АПР 2021

г. Пермь, ул. Сибирская, 15

Департамент земельных отношений администрации города Перми в соответствии с пунктом 3 статьи 39.36 Земельного кодекса Российской Федерации, Положением о порядке и условиях размещения объектов на землях или земельных участках, находящихся в государственной или муниципальной собственности, на территории Пермского края без предоставления земельных участков и установления сервитутов, публичного сервитута, утвержденным постановлением Правительства Пермского края от 22.07.2015 № 478-п, заявлением от 25.03.2021 № 21-01-07-П-2228

разрешает: Беляеву Александру

размещение объекта: спортивные и детские площадки

способ размещения объекта: наземный

на землях: государственная собственность на которые не разграничена

на срок: 11 месяцев

местоположение: г. Пермь, Свердловский район, южнее Новые Ляды – Водозабор, 14.

Территория, согласно схеме, расположена в зонах с особыми условиями использования территорий: в зонах санитарной охраны: ЗСО второго пояса поверхностного источника водоснабжения – Новолядовского водозабора, ЗСО третьего пояса поверхностного источника водоснабжения – Новолядовского водозабора; в прочих зонах ограничений: водоохранная зона, прибрежная защитная полоса.

Беляеву А.С.:

1. Соблюдать санитарные правила и нормативы, утвержденным постановлением Главного государственного врача РФ от 14.03.2002 № 10 «О введении в действие Санитарных правил и норм «Зоны санитарной охраны источников водоснабжения и водопроводов питьевого назначения. СанПиН 2.1.4.1110-02».

2. Соблюдать правила водоохранной зоны и прибрежной защитной полосы, установленные статьей 65 Водного Кодекса Российской Федерации.

3. Соблюдать требования пункта 3.5 Правил благоустройства и содержания территории в городе Перми, утвержденных решением Пермской городской Думы от 15.12.2020 N 277.

Приложение: схема предполагаемых к использованию земель или части земельного участка (на 1 л. в 1 экз.).

И.о. первого заместителя
начальника департамента



К.М. Хайруллина

Схема предполагаемых к использованию земель или части земельного участка

Объект: Спортивные и детские площадки

Местоположение: Пермский край, г. Пермь, Свердловский район, южнее Новые Ляды-Водозабор, 14

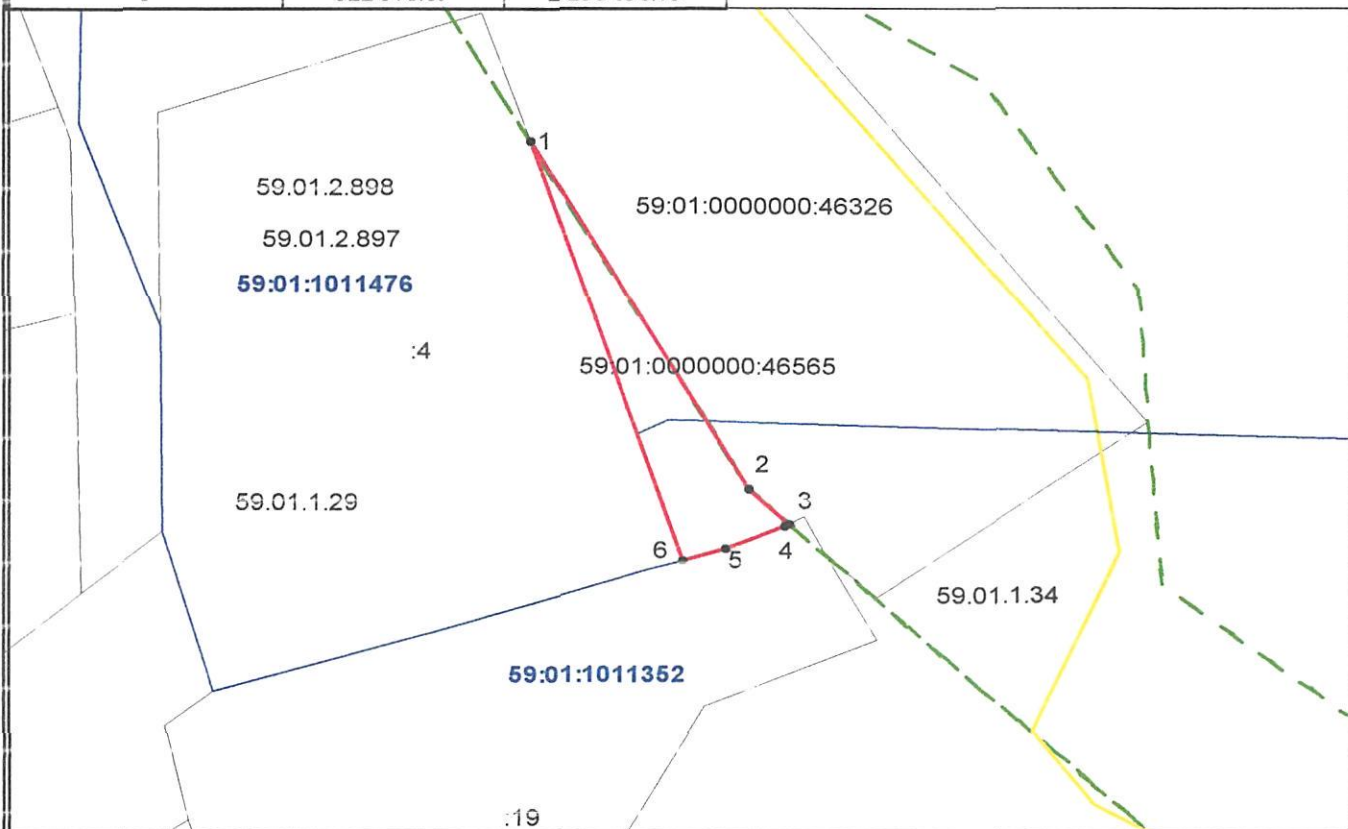
Площадь земель или части земельного участка, кв. м 94

Категория земель: земли населенных пунктов

Вид разрешенного использования (при наличии): -

Система Координат МСК-59

№ точки границы	Координаты, м	
	X	Y
1	2	3
1	522 578.19	2 256 036.73
2	522 554.33	2 256 050.30
3	522 551.90	2 256 052.85
4	522 551.72	2 256 052.53
5	522 550.19	2 256 048.79
6	522 549.41	2 256 046.21
1	522 578.19	2 256 036.73



Масштаб 1:500

Описание границ смежных землепользователей:

от 1 точки до 3 точки - граница земельного участка с кадастровым номером 59:01:0000000:46326

от 3 точки до 6 точки - граница земельного участка с кадастровым номером 59:01:1011352:19

от 6 точки до 1 точки - граница земельного участка с кадастровым номером 59:01:1011352:19

Условные обозначения:

— Граница зон с особым использованием территории

— Граница образуемого земельного участка

— Граница квартала

--- Граница территориальной зоны

— Граница земельного участка, учтенного в ГКН

59:01:1011352 Кадастровый номер квартала

.46565 Кадастровый номер земельного участка

Заявитель:

Александр Александрович

(подпись, расшифровка подписи)

Верно